

MILCHMOBIL NEXT

Die nächste Generation der mobilen Kälberfütterung



DER WENDIGE STALLHELFER MACHT DIE

Kälber in den ersten Lebenstagen mit Milch zu versorgen stellt Betriebe häufig vor eine große Herausforderung. Werden Kälber in Einzelgüls gehalten, muss meist mühsam Milch von Hand angerührt und zu den Kälbern transportiert werden.

MEHR VON ALLEM. WENIGER ARBEIT.

Das neue **MilchMobil NEXT** erleichtert die tägliche Kälberfütterung erheblich. Es mischt, erwärmt und kühlt die Tränke. Anschließend kann die Milch dank elektrischem Fahrtrieb mühelos in den Kälberstall gefahren und präzise ausdosiert werden.

Vor allem in Betrieben mit AMS bietet sich das MilchMobil NEXT mit integriertem Kühlboden als Lösung an, um die Milch, die über den Tag in das MilchMobil NEXT gelangt, zu kühlen und dadurch frisch zu halten.



FÜR JEDEN BETRIEB DAS PASSENDE MODELL

Das **MilchMobil NEXT** besticht durch viele neue Funktionen und Ausstattungsmöglichkeiten, auf die man im Stall nicht mehr verzichten möchte. Das MilchMobil NEXT ist als ziehende (200 & 300 l) und als schiebende Variante (120 & 200 l) erhältlich. Somit ist die ideale Lösung für jede Anforderung geschaffen.

ÜBERBLICK

Tankgröße	120 L	200 L	300 L
Ausführungen	MRN und MRC (Cooling)	MRN, MRC und MRP (Pasteur)	MRN und MRP



120 Liter



200 Liter



300 Liter

SCHNELLE UND SCHONENDE TRÄNKEZUBEREITUNG

Durch indirekte Wärmeübertragung erwärmt ein Wasserbad die Tränke auf die gewünschte Temperatur, hält diese anschließend auf der Fahrt stabil und verhindert ein Anbrennen der Milch. Durch die Vorheizfunktion des Wasserbades steht die Milch noch schneller zur Verfügung und die Zubereitung gelingt so schonend wie möglich.

Kraftvolles Anmischen oder schonendes Aufrühren - beides ist hier möglich. Mittels eines 2-stufigen Rührwerks können sowohl Frischmilch als auch MAT in geeigneter Form zubereitet werden. Das Rührwerk kann auch während der Fahrt aktiviert werden, um bspw. das Absetzen von Zusätzen zu vermeiden.



KÄLBERFÜTTERUNG ZUR RUNDEN SACHE!



Schiebende Variante



Ziehende Variante



EINFACHE BEDIENUNG

Zusätzlich zum Bedienfeld verfügt auch der Deichselkopf - egal ob schiebend oder ziehend - über alle wichtigen Funktionstasten für die Bedienung der Dosierpumpe, Anpassung und Auswahl der Tränkemengen sowie dem Wechsel der Fahrstufe.

HOHE FAHRSTABILITÄT

Ein kürzerer Radstand und die runde Bauform ermöglichen ein wendiges Fahren in jedem Gelände. Die vier Räder und der elektrische Fahrtrieb sowie die hohe Standfestigkeit des Fahrwerks ermöglichen ein sicheres und komfortables Fahren in jedem Gelände.

INTELLIGENTE KÜHL- UND HEIZUNGSSTEUERUNG

Alle Heiz- und Kühlprozesse laufen zeit- und füllstandsgesteuert ab. Dadurch kann Frischmilch, die über den Tag in das MilchMobil NEXT eingefüllt wurde (z.B. über den Melkroboter), automatisch gekühlt und zur vorgegebenen Fütterungszeit auf Tränketemperatur aufgeheizt werden.

BESTE HYGIENE BEI GERINGEM ARBEITSAUFWAND

Die Reinigung des Tanks sowie aller milchführenden Teile erfolgt mittels Kreislaufreinigung und einer rotierenden Reinigungsdüse. Die Reinigungstemperatur wird automatisch geregelt und an die Solltemperatur angepasst. Danach ist das MilchMobil NEXT schnell wieder einsatzbereit.

MAT-KALKULATOR, PORTIONSSTEUERUNG, DOSIERPUMPE - IMMER AN BORD!

Das MilchMobil NEXT verfügt serienmäßig über viele leistungsstarke Bauteile, sowie Softwarefunktionen, wie dem MAT-Kalkulator zur Berechnung der benötigten Milchaustauschermengen. Speichern Sie bis zu fünf Tränkemengen ab, die sie beim Füttern bequem über einen Knopfdruck abrufen und ausdosieren können.

AMS-AUSSTATTUNG FÜR FRISCHMILCHFÜTTERUNG

Ein MilchMobil NEXT mit AMS-Cool Ausstattung verfügt über einen integrierten Kühlboden, der mit kaltem Wasser direkt aus der Leitung oder über ein vom MilchMobil NEXT gesteuertes Kälteaggregat, die Milch effizient und konstant kühlen kann. Insbesondere bei Roboterbetrieben und permanent anfallender Frischmilch stellt dies einen Vorteil dar. Milchhygiene und -qualität bleiben somit ohne Aufwand erhalten.

TECHNISCHE DATEN

Modell/Tankgröße	120 L	200 L	300 L
Abmessungen	120 x 69 x 122 cm	150 x 79 x 123 cm	150 x 79 x 147cm
Leergewicht *	144 - 150 kg	156 - 178 kg	183 - 210 kg
Mixer	5 V 366 U/msn; 24 V 1500 U/min	5 V 366 U/msn; 24 V 1500 U/min	5 V 366 U/msn; 24 V 1500 U/min
Gel-Bleiakku	2 x12 V /36Ah (opt. 50Ah)	2 x12 V /36Ah (opt. 50Ah)	2 x12 V /36Ah (opt. 50Ah)
Portionssteuerung	24 V; 33 l/min; 2,1 bar	24 V; 33 l/min; 2,1 bar	24 V; 33 l/min; 2,1 bar
Fahrtrieb	24 V / zwei Fahrstufen max. 6km/h	24 V / zwei Fahrstufen max. 6km/h	24 V / zwei Fahrstufen max. 6km/h
Zentrale Stromversorgung	400 V / 50 Hz	400 V / 50 Hz	400 V / 50 Hz

* je nach Ausstattung

MILCHMOBIL NEXT - AUSSTATTUNG

MILCHMOBIL NEXT SERIENAUSSTATTUNG:

8,0 kW Wasserbadheizung, Reinigungskreislauf, Portionssteuerung, Füllstandselektrode, 2-stufiger elektrischer Fohrantrieb und MAT-Kalkulator.

OPTIONALE AUSSTATTUNG



Der **klappbare Kannenhalter** bietet Platz für ein bis zwei Milchkannen oder Nuckeleimer, die somit leicht transportiert werden können. Wird der Kannenhalter nicht benötigt, lässt er sich einfach und kompakt nach oben klappen.



Optional ist eine **pannensichere Bereifung** erhältlich. Die Räder der gelenkten Achse sowie beide Antriebsräder werden durch eine Bereifung mit ausgeschäumtem Kern ersetzt.



Das **Komfort- und Hygienepaket** beinhaltet neben dem Dosiertaster an der Dosierpistole eine Reinigungsdüse, die eine intensive Tankinnenreinigung während der Kreislaufreinigung ermöglicht.



Der **LED-Scheinwerfer** dient zum Ausleuchten des Fahrwegs oder der Boxen während der Fütterung. Er ist 360° drehbar und lässt sich einfach in der Neigung verstellen.



Die **Vollmilch-Ausrüstung** wird bei überwiegender Vollmilchfütterung empfohlen und umfasst eine 2-stufige Mixersteuerung für das schonende Aufrühren der Vollmilch.



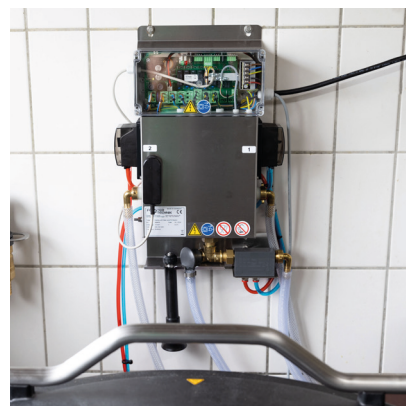
Der **höhenverstellbare Dosierarm** dient dem Anwender dazu, die Dosierpistole in einer Höhe und Ausrichtung zu fixieren.

CLEAN & FILL STATION: NOCH MEHR ARBEITSZEIT SPAREN

Ihnen ist die manuelle Reinigung und das Warten beim Wasserauffüllen und -aufheizen vor der MAT-Fütterung zu zeitraubend?

Die Clean & Fill Station automatisiert diese Arbeitsschritte jetzt. Das MilchMobil NEXT wird einfach angedockt, und zur nächsten Fütterung steht alles fertig bereit.

Mehr zur Clean & Fill Station:



Produktvideo:



Förster-Technik GmbH

Gerwigstr. 25 | D-78234 Engen

+49 (0) 7733 9406-0

info@foerster-technik.de | www.foerster-technik.de

FÖRSTER
TECHNIK®

WEIL JEDES KALB ZÄHLT

Technische Änderungen vorbehalten (Stand 01/2025) 107170 Prospekt MilchMobil NEXT DE